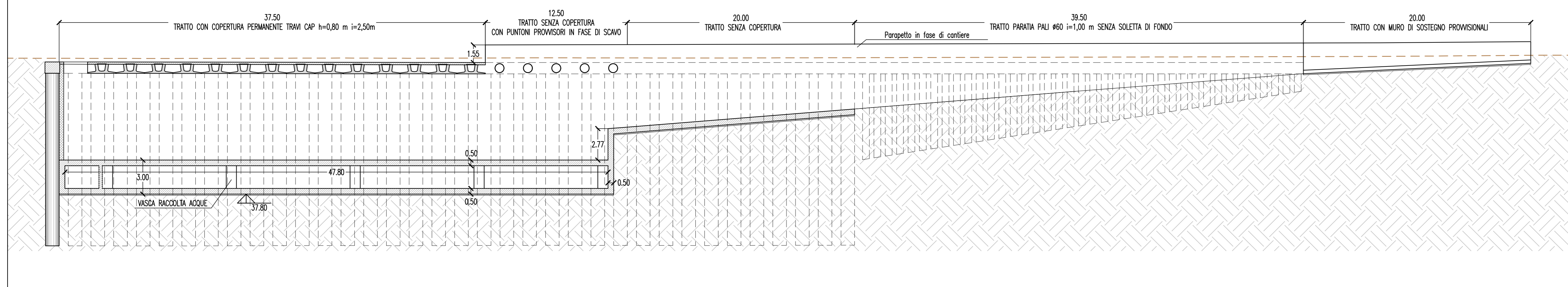


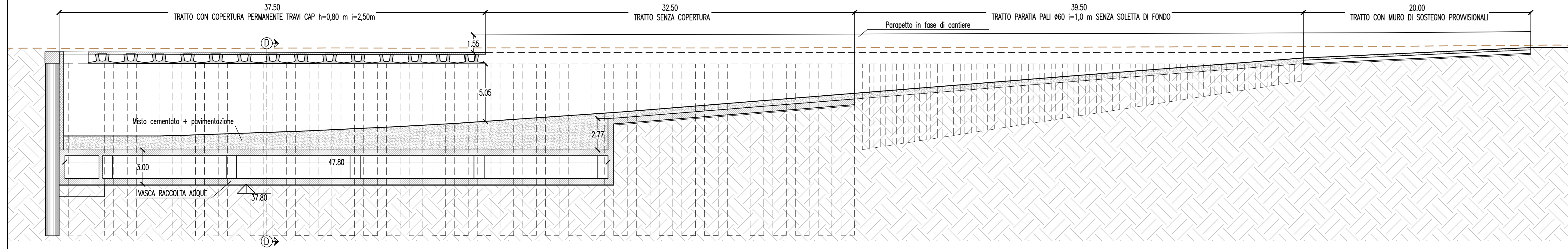
SEZ. H-H - FASE DI SCAVO E REALIZZAZIONE VASCA E SOLETTA DI FONDO

SCALA 1:200



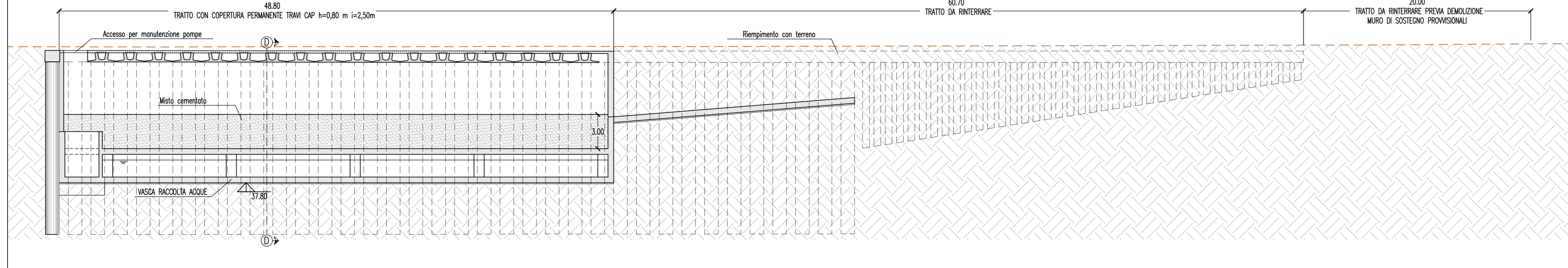
SEZ. H-H - FASE DI APERTURA AL TRANSITO PER DEVIAZIONE PROVISORIA DEL TRAFFICO

SCALA 1:200



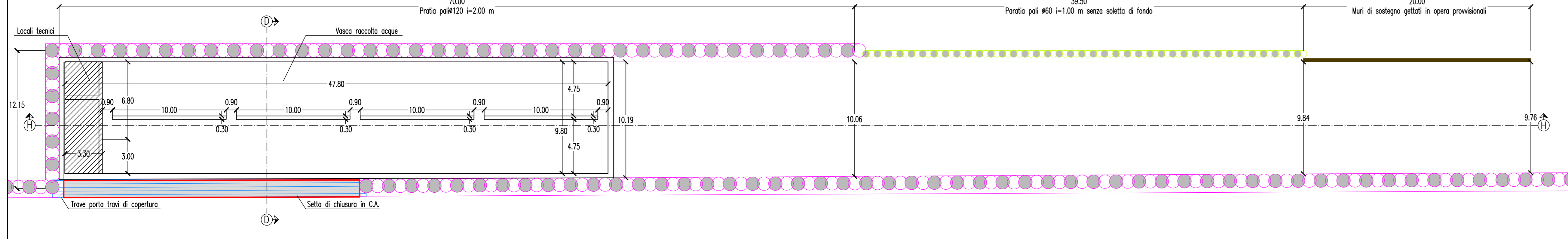
SEZ. H-H - STATO DI PROGETTO FINALE

SCALA 1:200



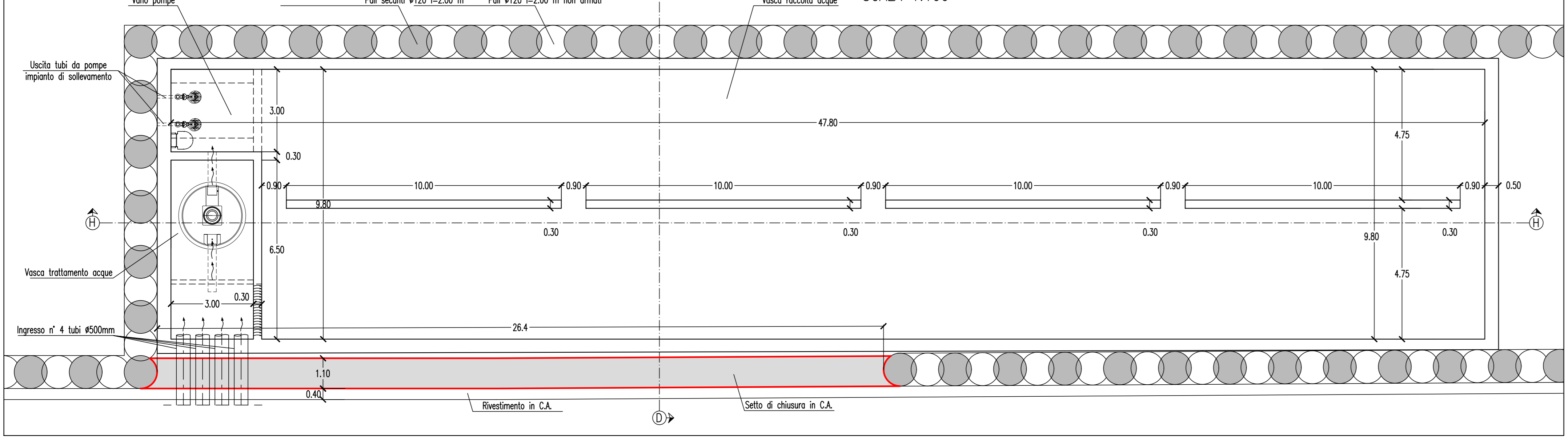
PIANTA ZONA VASCA RACCOLTA ACQUE

SCALA 1:200



DETTAGLIO VASCA RACCOLTA ACQUE

SCALA 1:100



LEGENDA

- PROFILO COMPLANARE ATTUALE
- PROFILO RAMPA PROVVISORIALE

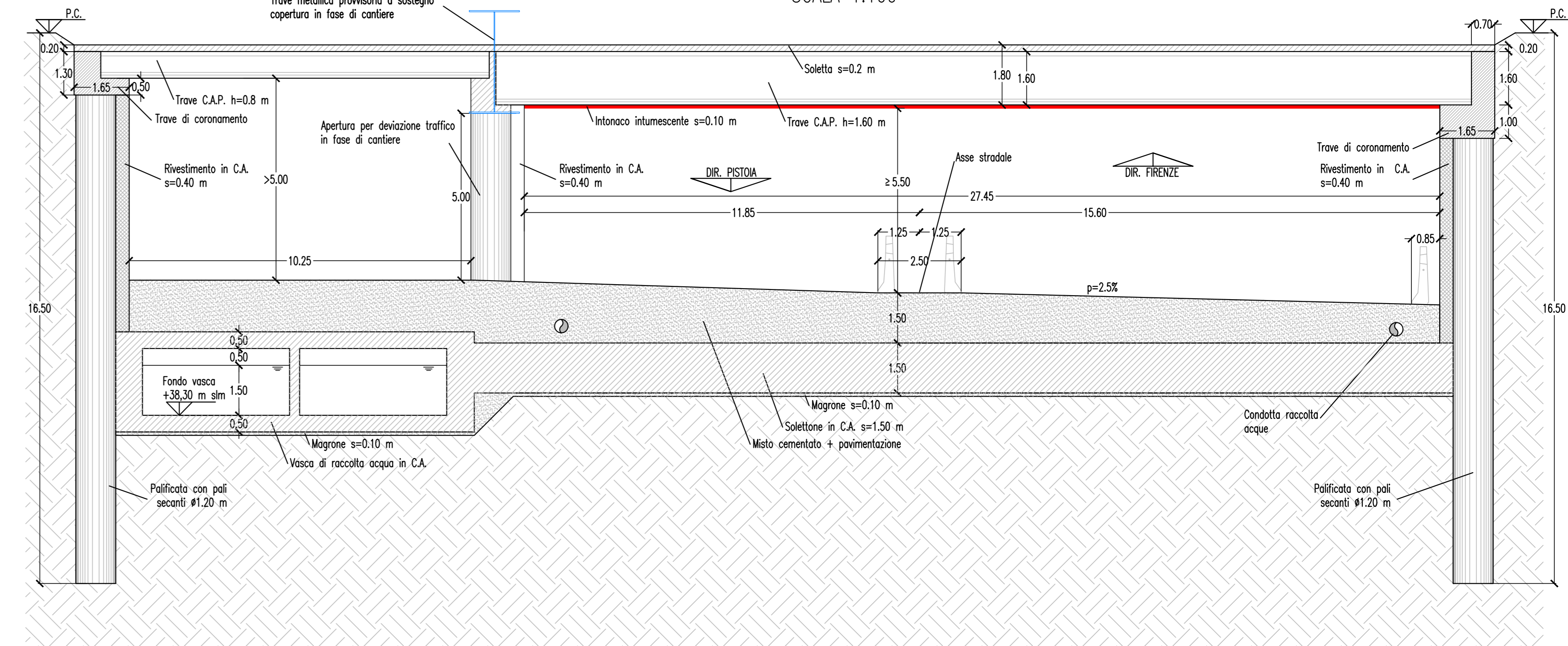
NOTA
All'introduzione delle travi predisporre intonaco intumescente con resistenza di fuoco REI 120 a curva incendio idrocarburi di fine di portare la temperatura all'introduzione < 300 °C.

TABELLA MATERIALI

CLS PALI e FONDAZIONI	C25/30
CLS ELEVAZIONI	C28/35
CLS SOLETTA DI COPERTURA	C32/40
CLS IMPALCATO CAP	C45/55
ACCIAIO DA C.A.	B450C
ACCIAIO PER PRECOMPRESIONE IN TREFOLI (MPa)	fp1k/fpk 1670/1860

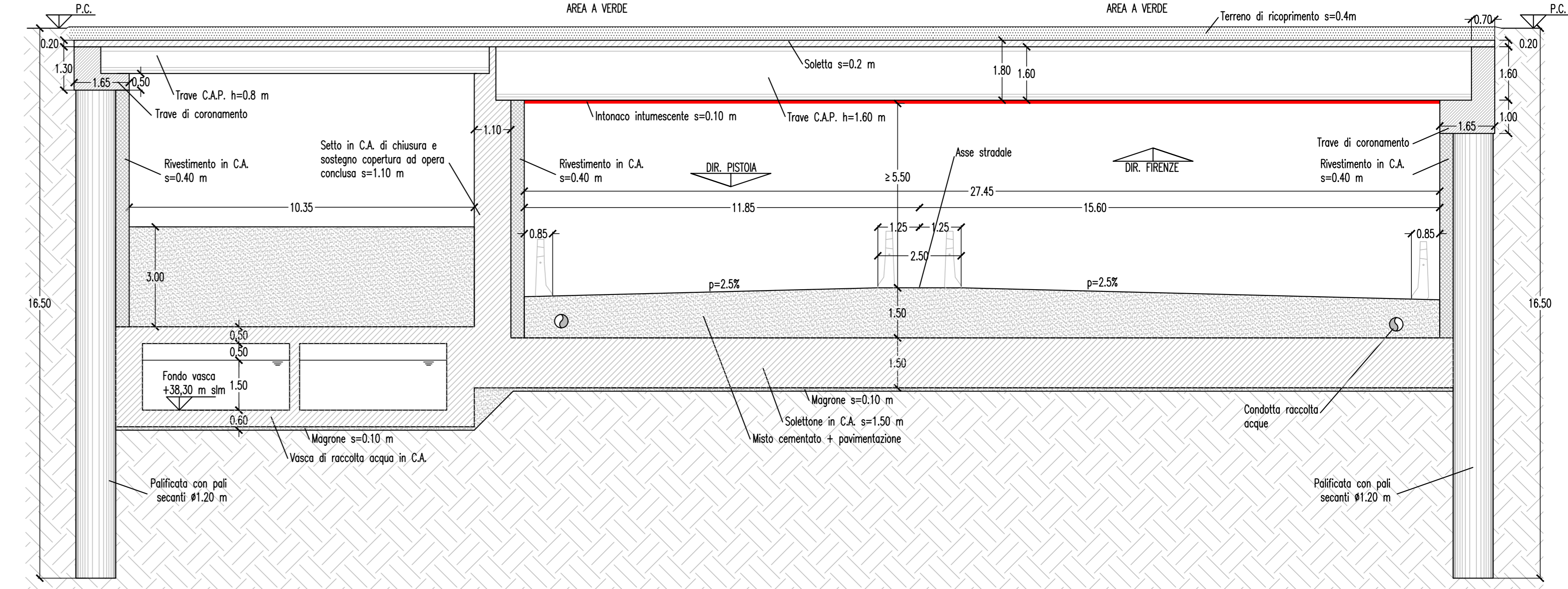
SEZ. D-D - FASE DI CANTIERE CON DEVIAZIONE PROVVISORIA DEL TRAFFICO

SCALA 1:100



SEZ. D-D - STATO DI PROGETTO FINALE

SCALA 1:100



Sanas
GRUPPO FS ITALIANE
Coordinamento Territoriale Centro

Asse stradale di collegamento tra gli svincoli di Prato Est e Prato Ovest "Declassata di Prato"

Raddoppio di Viale Leonardo da Vinci nel tratto compreso tra Via Marx e Via Nenni mediante la realizzazione di un sottopasso

PROGETTO DI FATTIBILITÀ TECNICA ED ECONOMICA

IL PROGETTISTA
ing. Daniela Salvucci

ASSISTENZA ALLA PROGETTAZIONE PER LA PARTE STRADALE E IDRAULICA
ing. Luca Piacentini

IL PROGETTISTA DELLE STRUTTURE
ing. Salvatore Giacomo Morano

IL RESPONSABILE GEOLOGIA
geol. Simone Santoro

VISTO: IL RESPONSABILE DEL PROCEDIMENTO
ing. Antonio Scalcamandré

TITOLO
OPERE D'ARTE MINORI
VASCA DI RACCOLTA E TRATTAMENTO ACQUE

CODICE PROGETTO: T00_0M00_STR_D100_A
NOME FILE: T00_0M00_STR_D100_A
REVISIONE: A
SCALA: 1:100/200

C				
B				
A	EMISSIONE	22/02/2018	G. Aprigliano	A. Bonocchi
REV.	DESCRIZIONE	DATA	REDAITTO	VERIFICATO