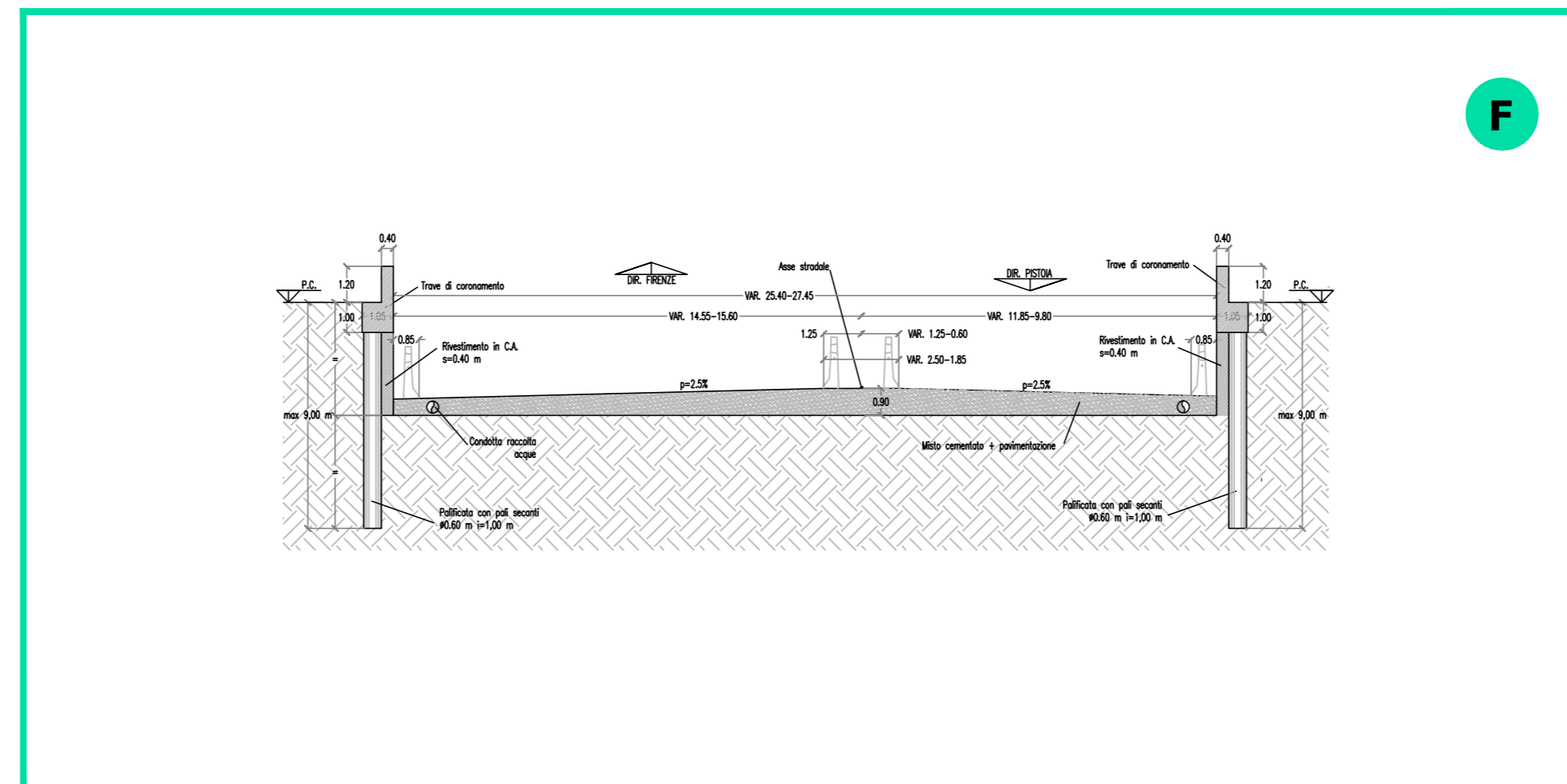
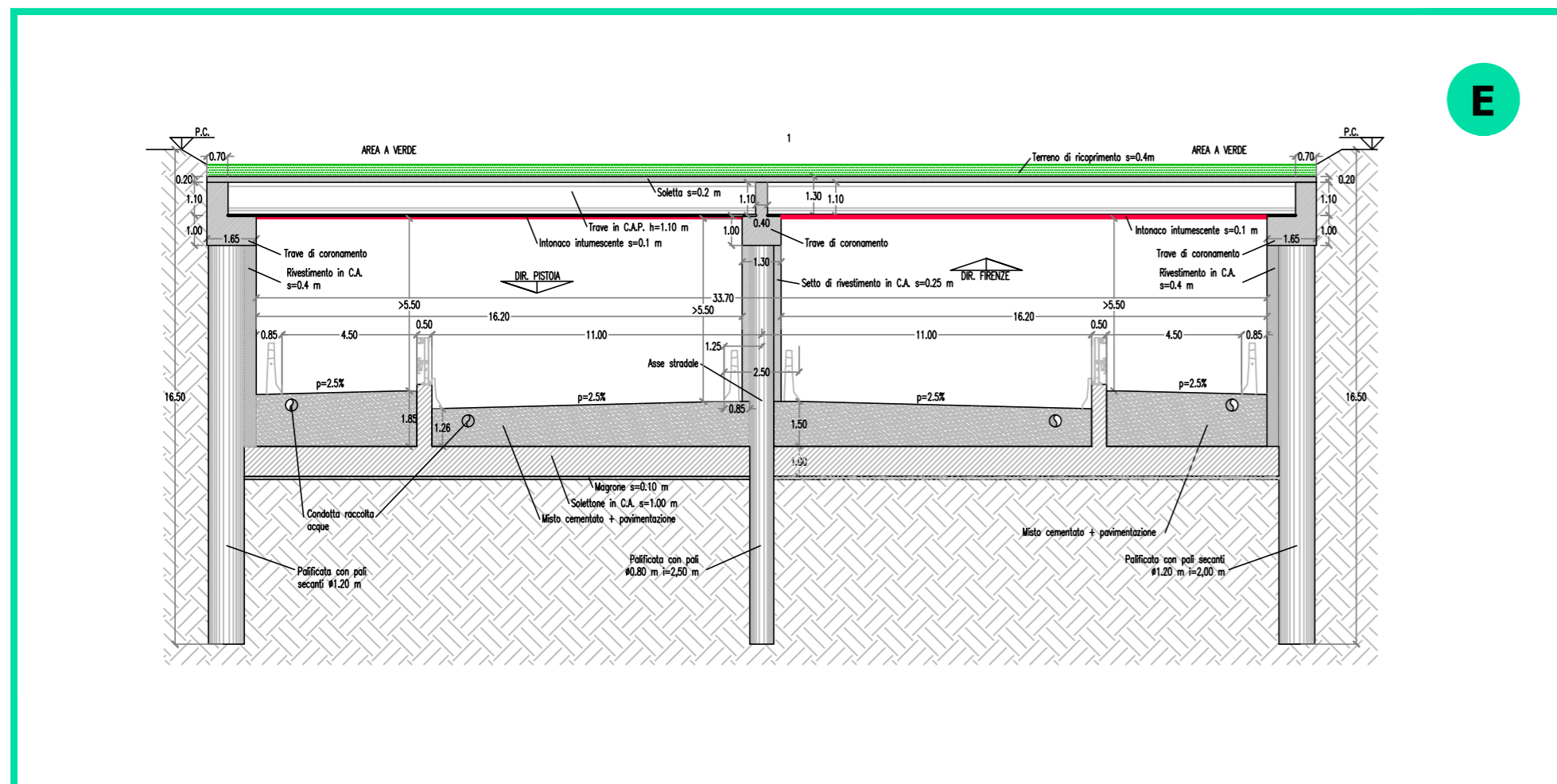
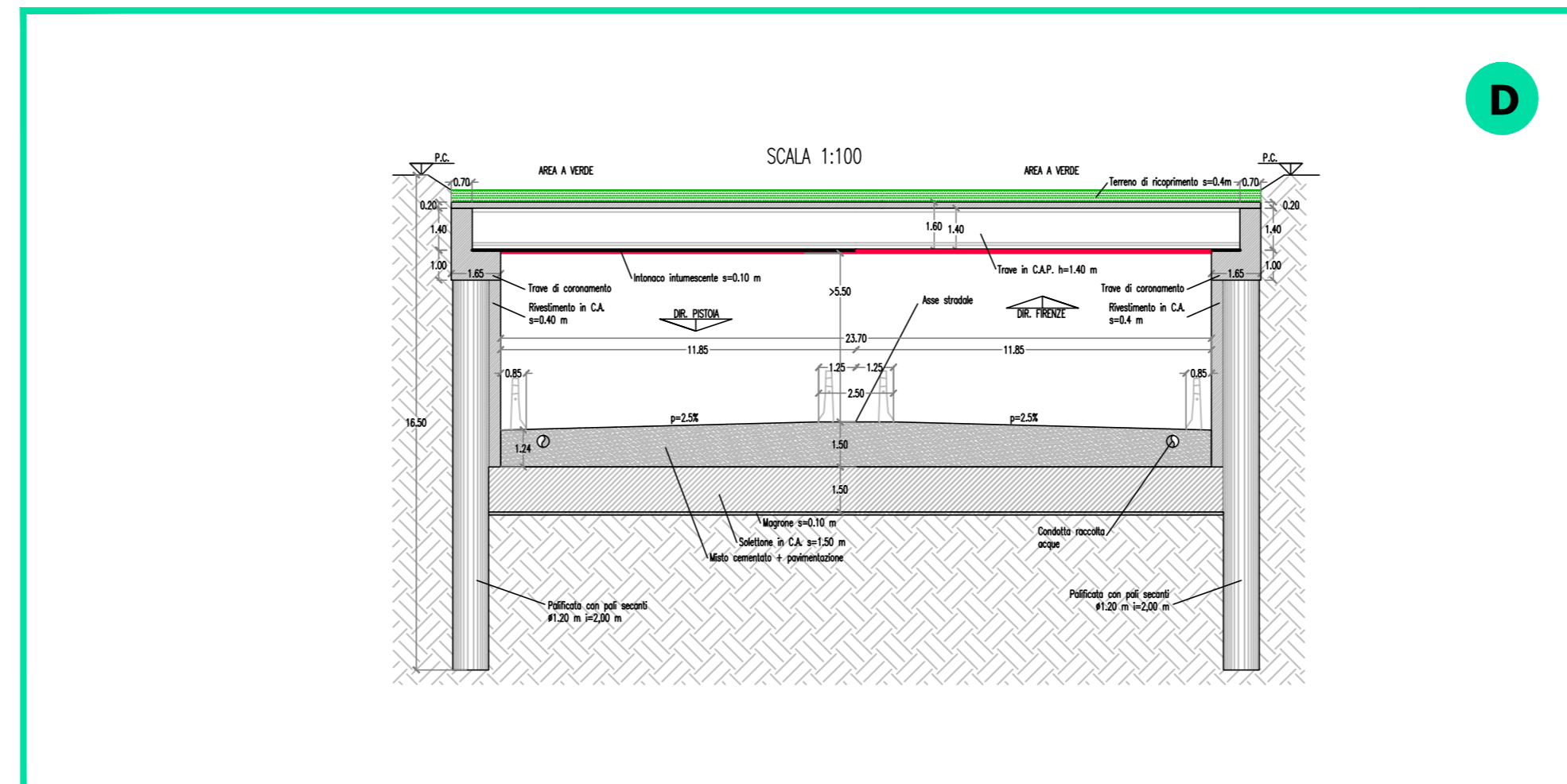
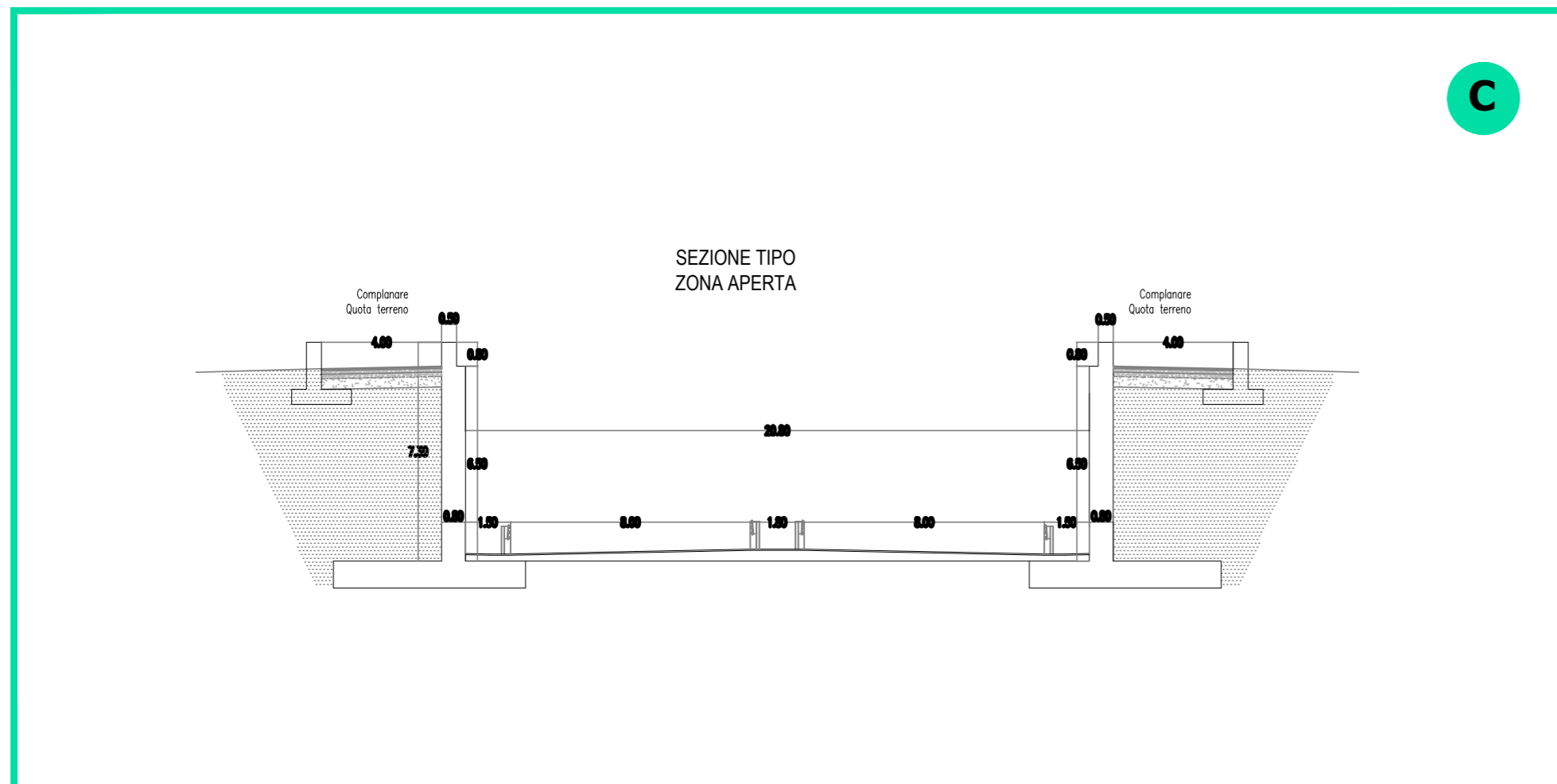
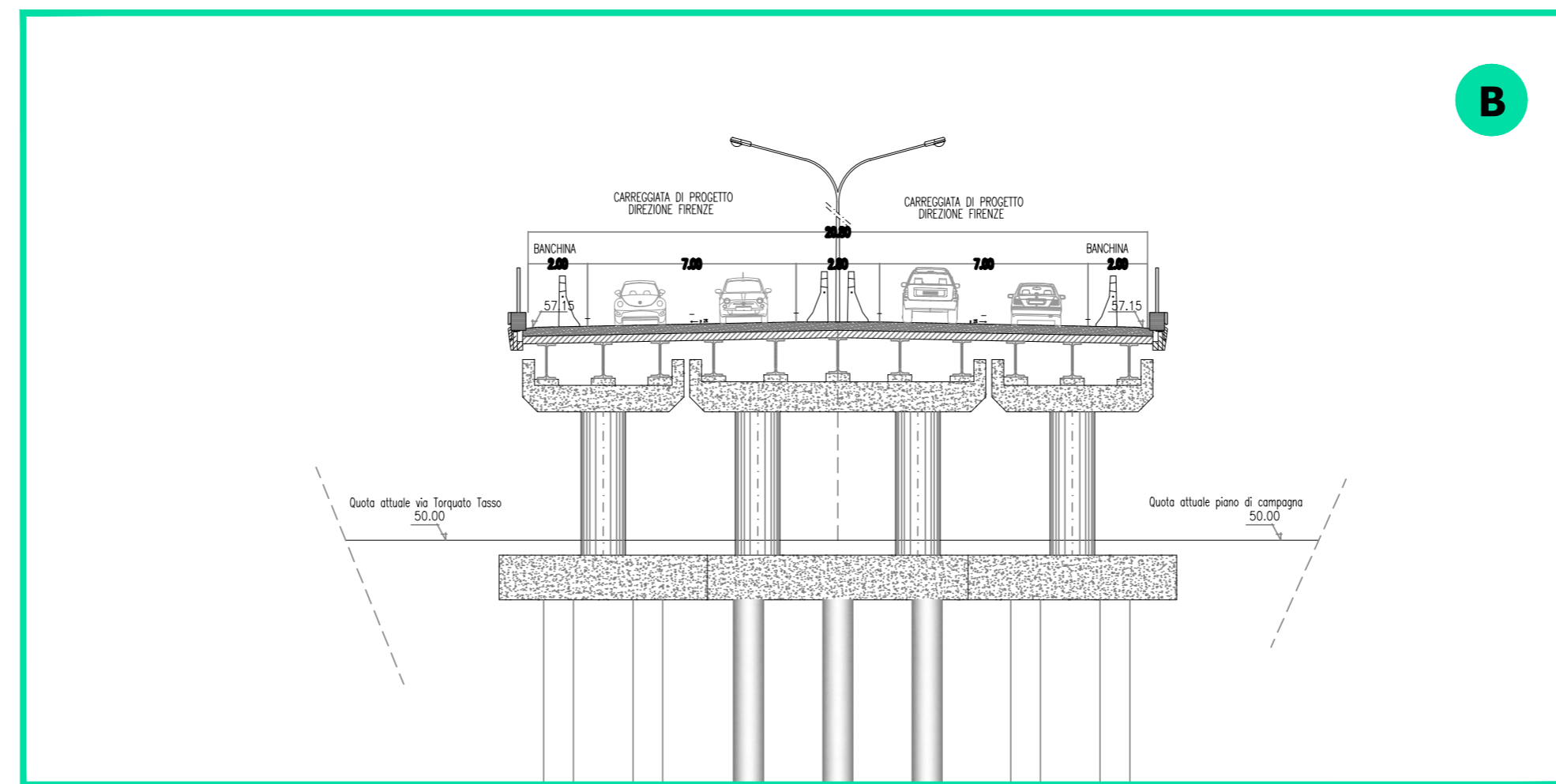
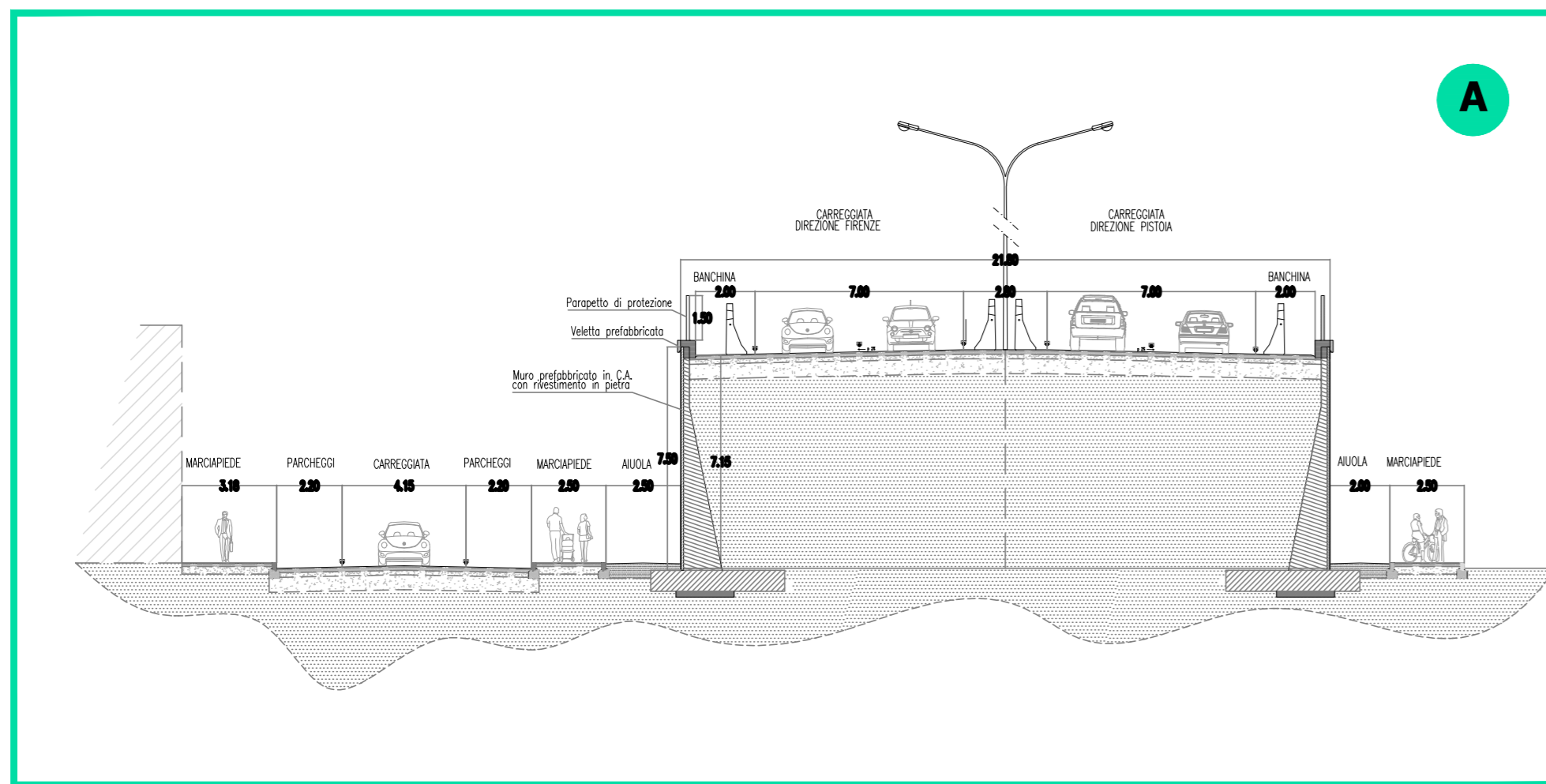


Tipologie sezioni

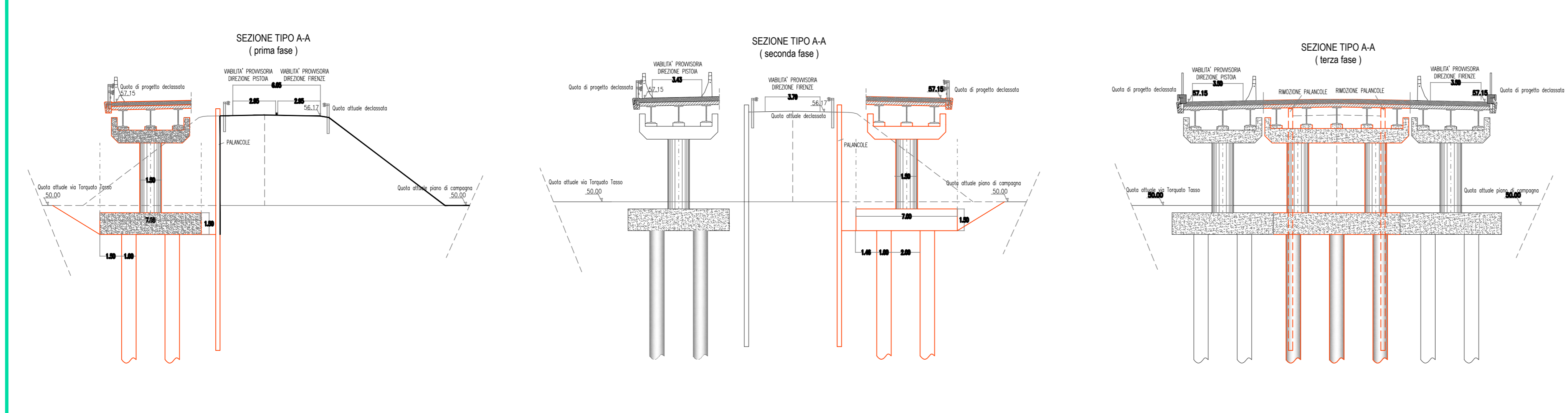
- A** Sezione utilizzata nelle soluzioni progettuali 1 e 2
- B** Sezione utilizzata nelle soluzioni progettuali 3 e 4
- C** Sezione utilizzata nella soluzione progettuale 5 - parte aperta
- D** Sezione utilizzata nella soluzione progettuale 6 - parte centrale sottopasso unica campata
- E** Sezione utilizzata nella soluzione progettuale 6 - parte iniziale sottopasso due campate e rampe di entrata/uscita
- F** Sezione utilizzata nella soluzione progettuale 6 - parte in trincea



note:

- Soluzione progettuale 1 : sopraelevazione soluzione con 2 sottopassi
- Soluzione progettuale 2 : sopraelevazione soluzione con 3 sottopassi
- Soluzione progettuale 3 : sopraelevazione con piloti unica fase costruttiva
- Soluzione progettuale 4 : sopraelevazione con piloti 3 fasi
- Soluzione progettuale 5 : interramento parziale
- Soluzione progettuale 6 : interramento totale mediante sottopasso
- Soluzione progettuale 7 : sottopasso in via roma ed a raso fino a via nenni

Fasizzazione Soluzione 3



Anas Spa Società con Socio Unico  
 Cap. Soc. € 2.269.892.000 - Iscr. R.E.A. 1024951 - P.IVA. 021336810003 - C.F. 80208450587  
 Sede legale: Via Manzambano, 10 - 00185 Roma - Tel. 06 44461 - Fax 06 4456224  
 Sede di Firenze - Viale del Mille, 36 - 50131 - Tel. 055 56401 - Fax 055 573497

**Asse stradale di collegamento tra gli svincoli di Prato Est e Prato Ovest "Declassata di Prato"**

**Raddoppio di Viale Leonardo da Vinci nel tratto compreso tra Via Marx e Via Nenni mediante la realizzazione di un sottopasso**

STUDIO PRELIMINARE AMBIENTALE

IL PROGETTISTA  
 IRIDE S.r.l.  
 Ing. Mauro Di Prete

VISTO: IL RESPONSABILE DEL PROCEDIMENTO  
 Ing. Antonio Scalamanfrè

STUDIO PRELIMINARE AMBIENTALE  
 Carta delle alternative progettuali: Sezioni tipo

CODICE PROGETTO		NOME FILE		REVISIONE	SCALA:
PROGETTO	LIV. PROG. N. PROG.	T00_IA00_AMB_PP03_A		A	1:2.000
CODICE ELAB.		T00IA00AMBPP03			
C					
B					
A	EMISSIONE	Febbraio 2018	Ciprigno	Veraldi	Di Prete
REV.	DESCRIZIONE	DATA	REDATTO	VERIFICATO	APPROVATO