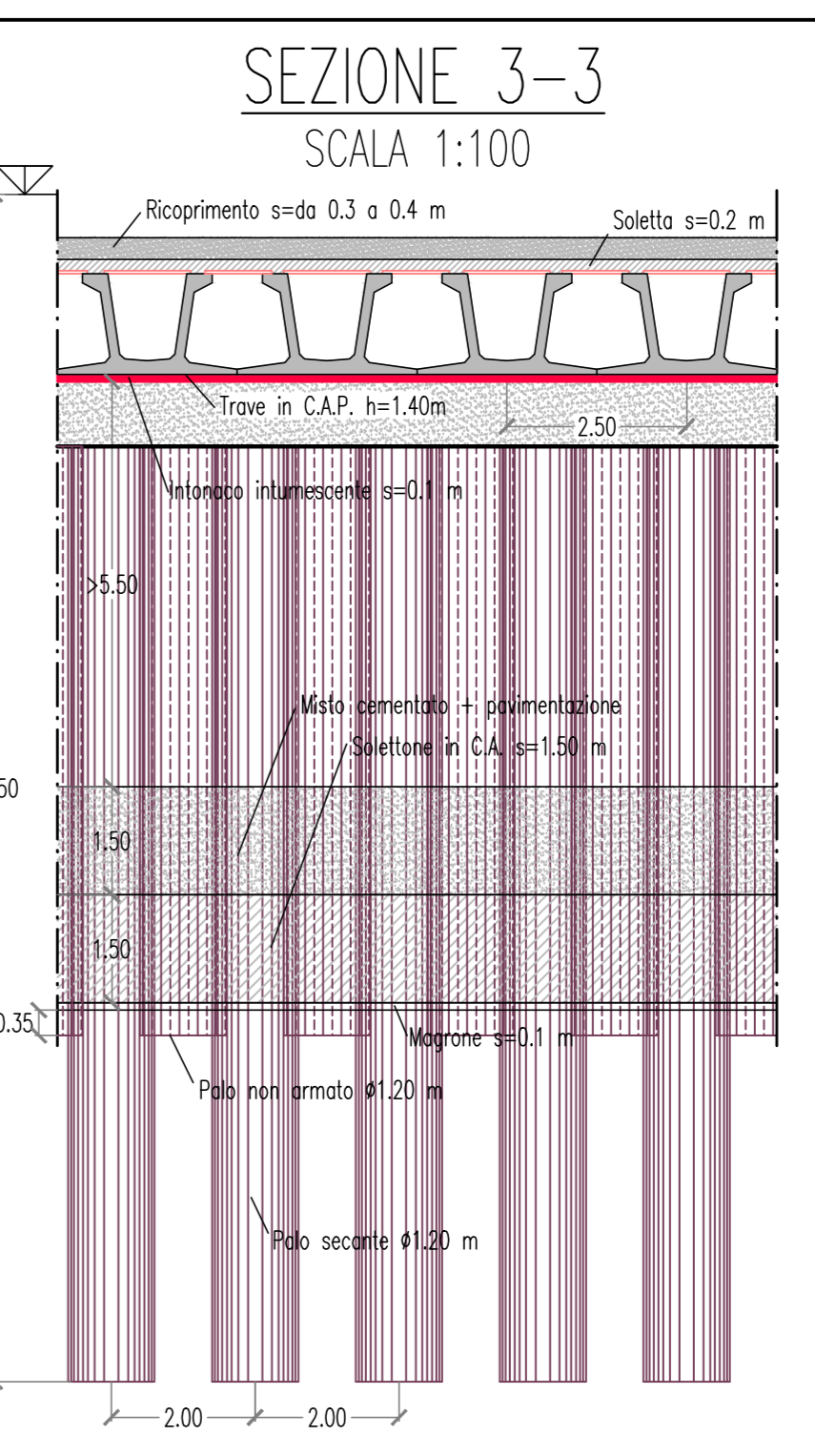
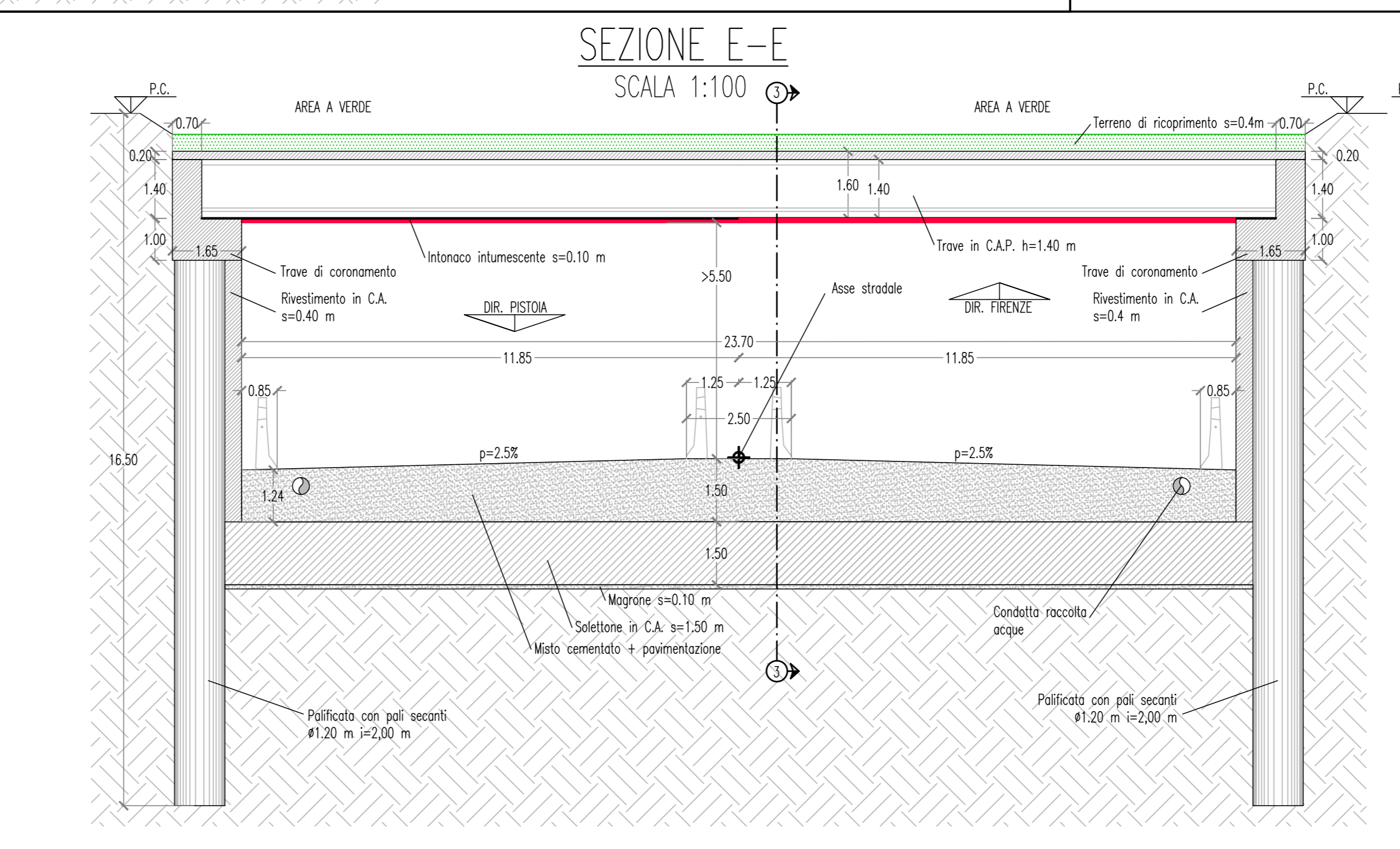
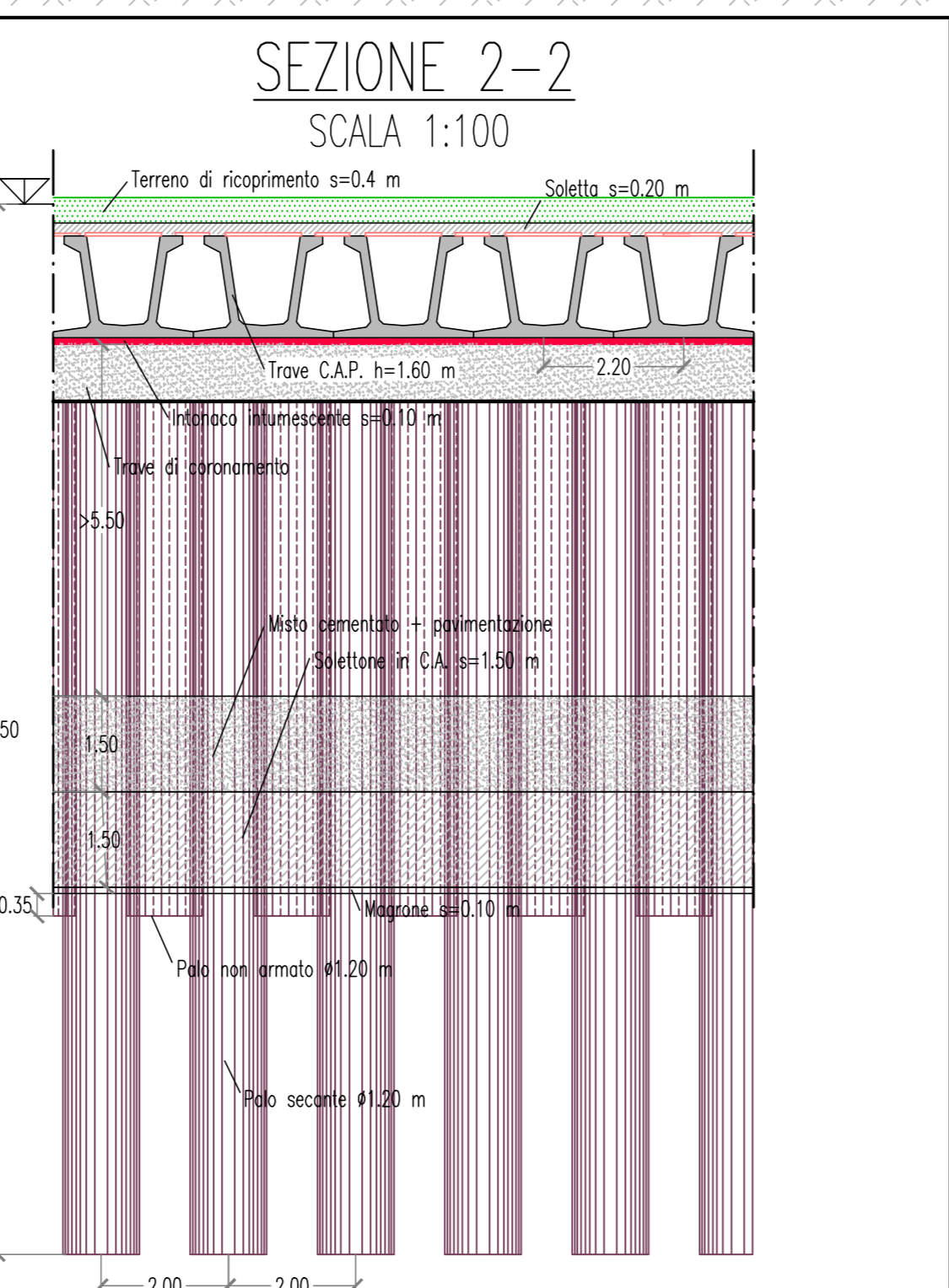
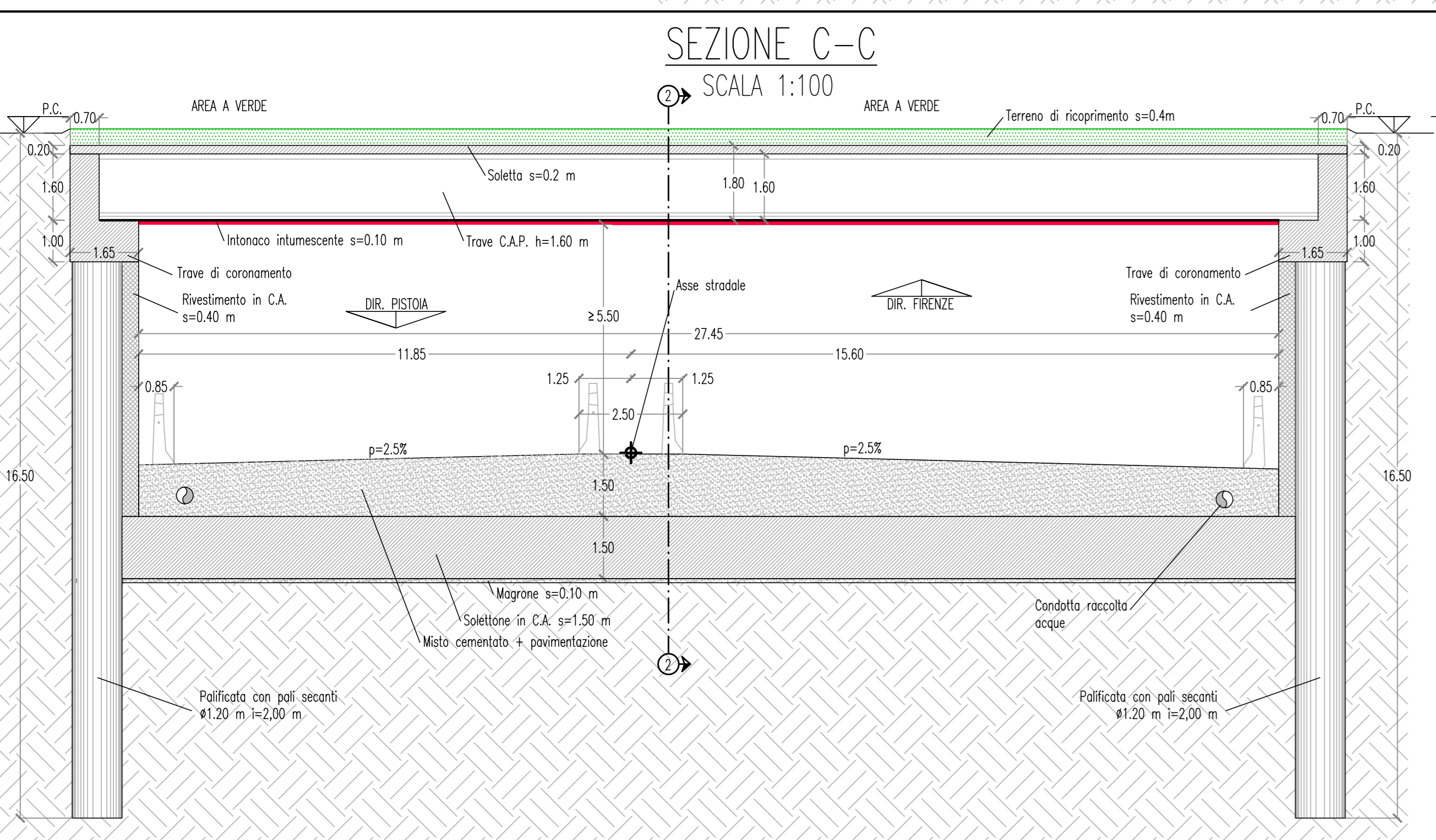
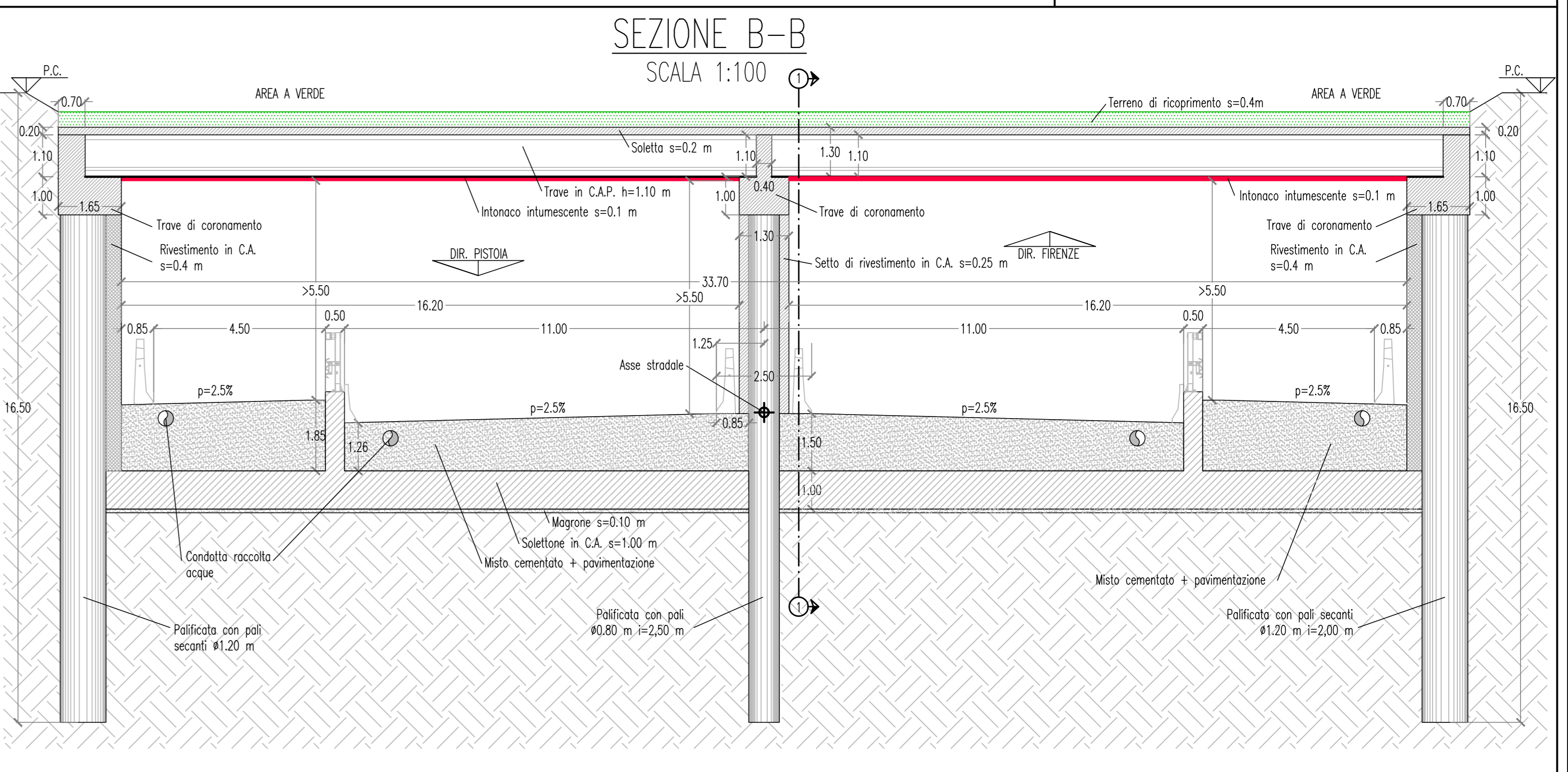
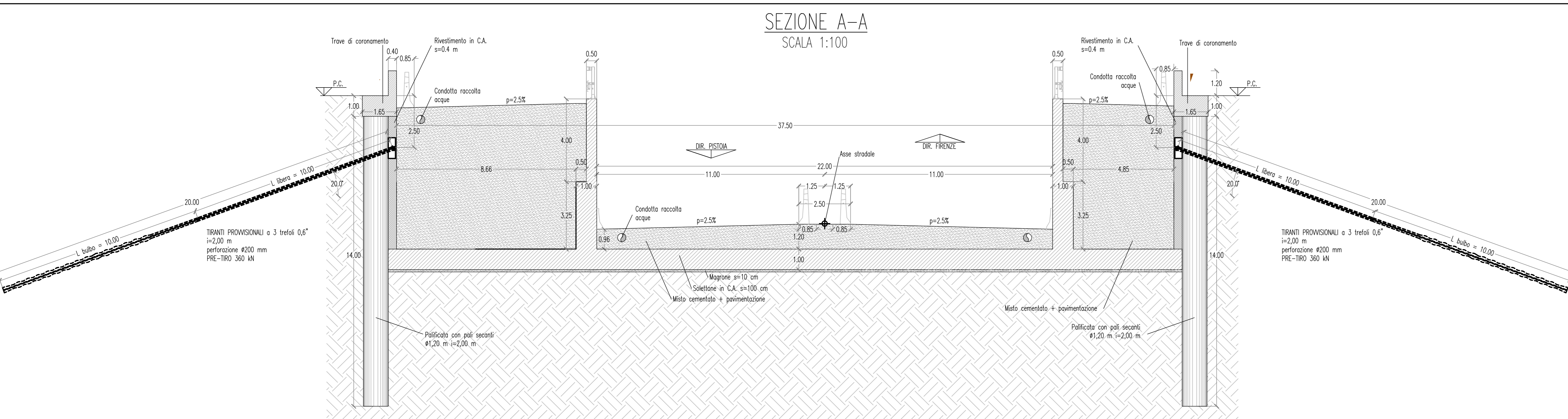
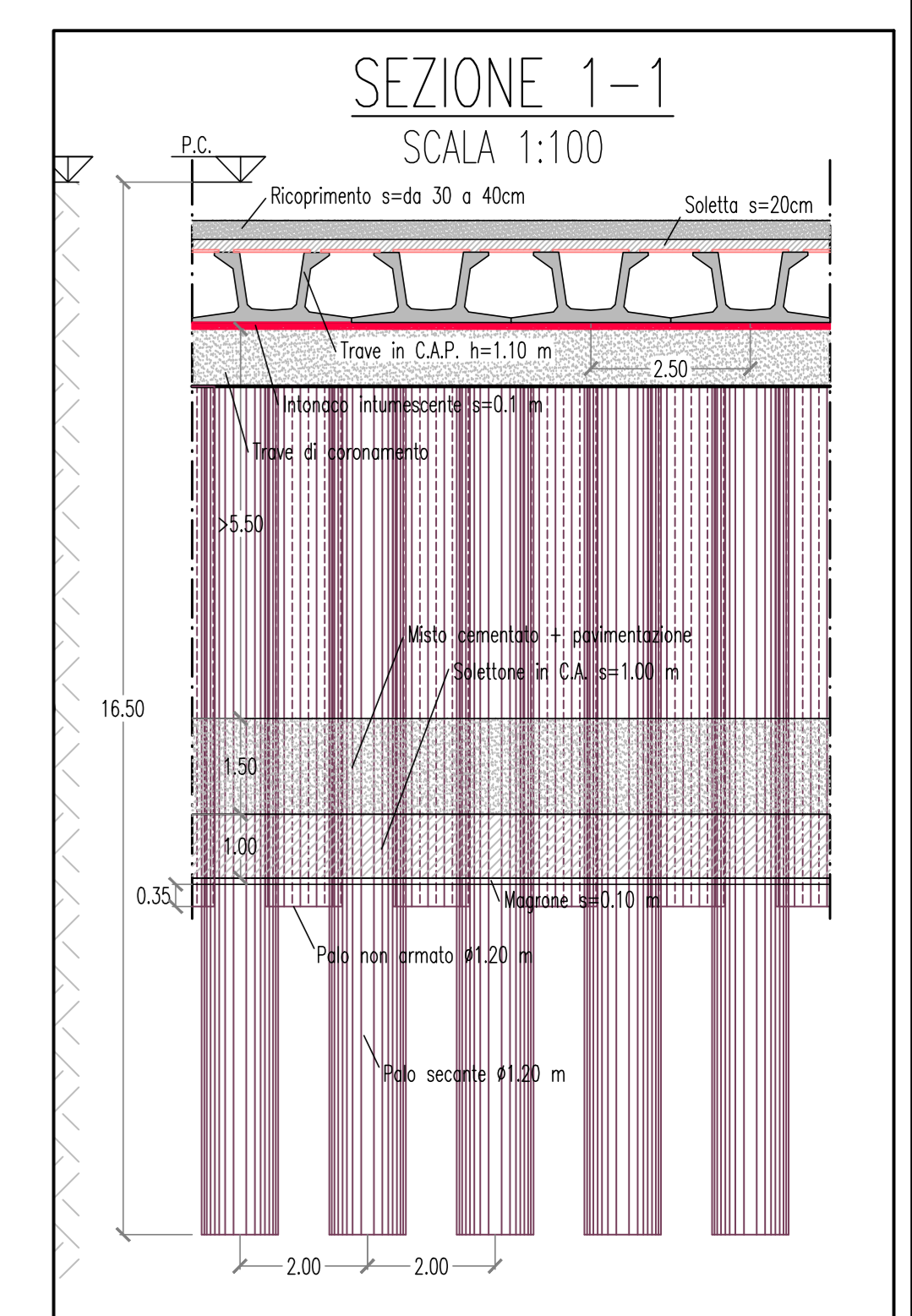
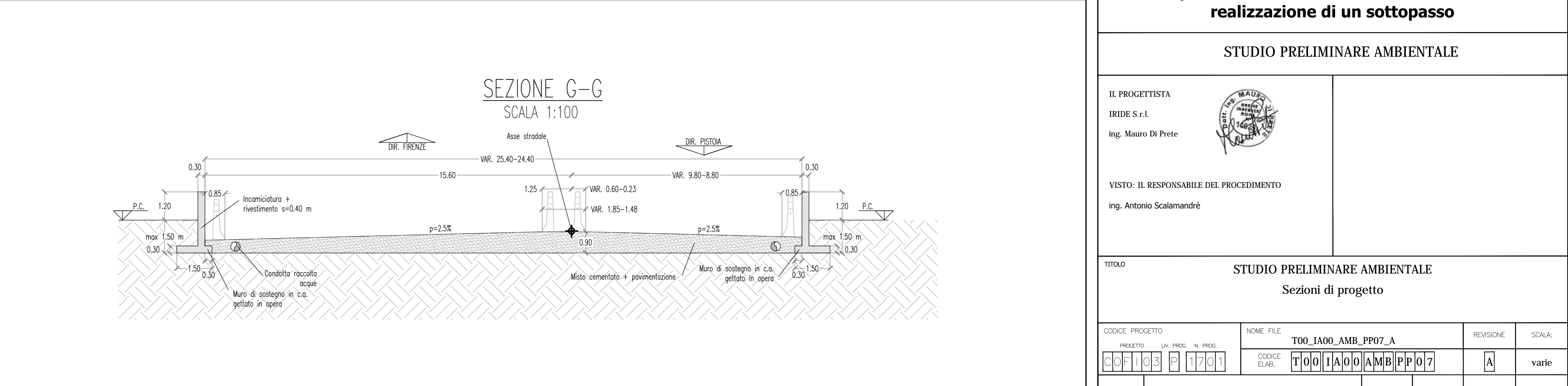
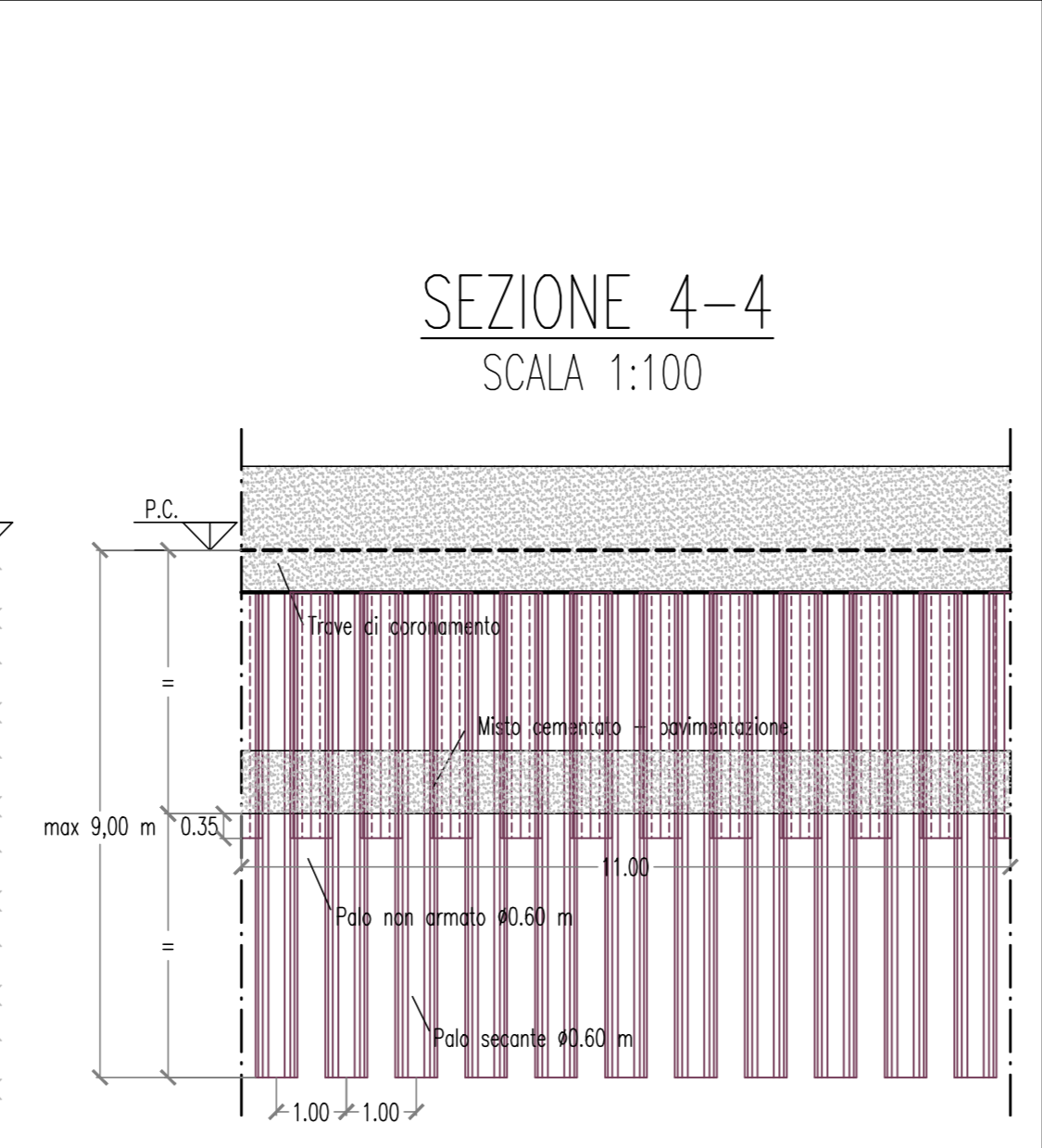
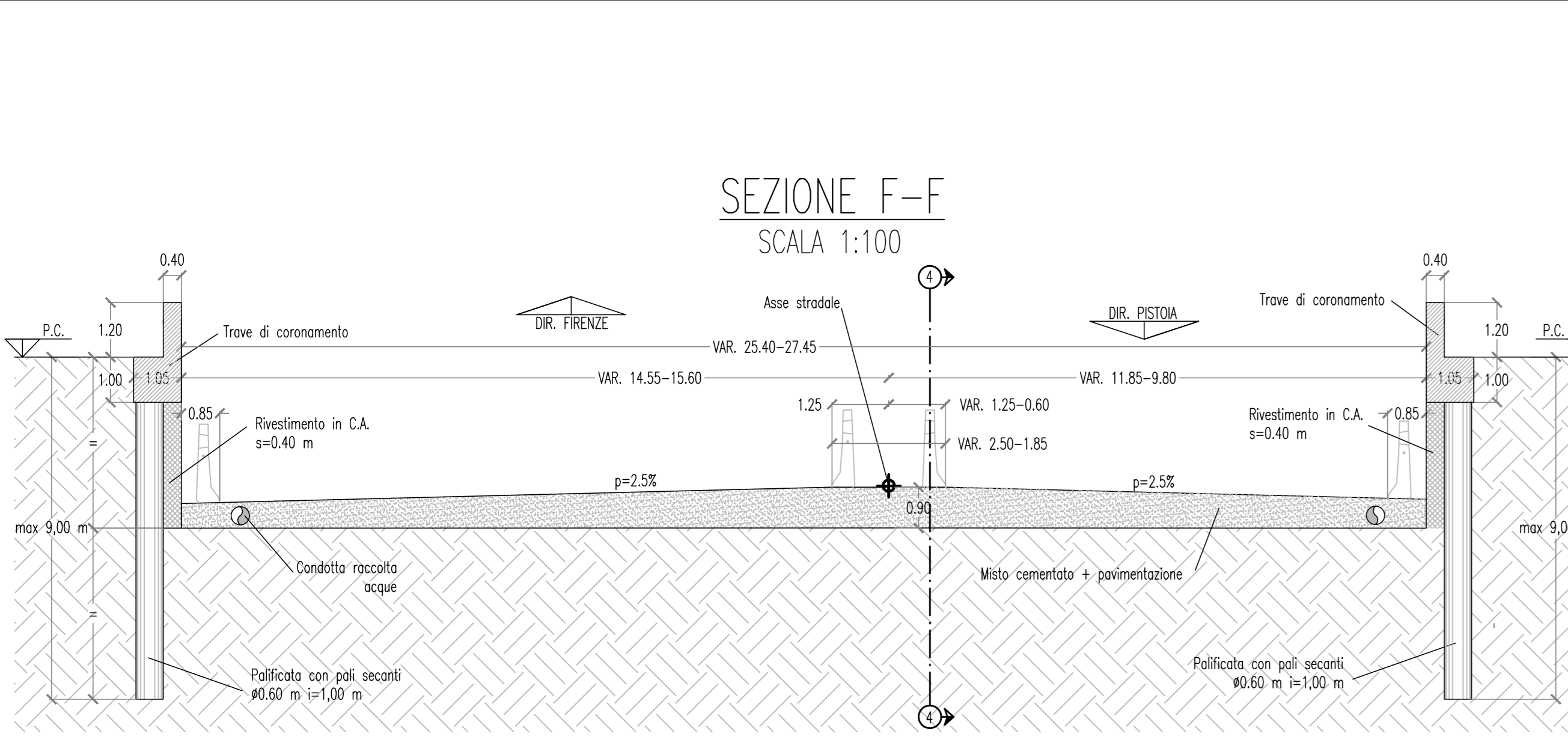


- LEGENDA**
- TRAVI IN C.A.P. h=80 cm
  - TRAVI IN C.A.P. h=110 cm
  - TRAVI IN C.A.P. h=140 cm
  - TRAVI IN C.A.P. h=160 cm
  - PUNTONI FRANGISOLE METALLICI
  - PALIFICATA DI PALI SECANTI  $\phi 120 / 200$  IN ZONA COPERTA
  - PALIFICATA DI PALI SECANTI  $\phi 120 / 200$  IN ZONA SCOPERTA CON O SENZA TIRANTI PROVVISORIALI
  - PALIFICATA DI INTERVA DI PALI  $\phi 80 / 250$
  - PALIFICATA DI PALI  $\phi 60 / ??$
  - MURI ANDATORI IN C.A.



**NOTA:**  
Il riempimento con misto cementato di sopra del soletta di fondo dovrà avere un peso almeno pari a 22 kN/mc



**Sanas**  
GRUPPO FS ITALIANE  
Coordinamento Territoriale Centrale

Asse stradale di collegamento tra gli svincoli di Prato Est e Prato Ovest "Declassata di Prato"

**Raddoppio di Viale Leonardo da Vinci nel tratto compreso tra Via Marx e Via Nenni mediante la realizzazione di un sottopasso**

STUDIO PRELIMINARE AMBIENTALE

IL PROGETTISTA  
IBIDE S.r.l.  
ing. Mauro Di Prete

VISTO: IL RESPONSABILE DEL PROCEDIMENTO  
ing. Antonio Scalamandrè

TITOLO: STUDIO PRELIMINARE AMBIENTALE  
Sezioni di progetto

CODICE PROGETTO	NOME FILE	REVISIONE	SCALA
0011031701	T00_I000_AMB_PP07_A	A	varie

PROGETTO	DATA	REDAITTO	VERIFICATO	APPROVATO	
EMMISSIONE	Febbraio 2018	Cipriano	Verzilli	Di Prete	
REV.	DESCRIZIONE	DATA	REDAITTO	VERIFICATO	APPROVATO